



calendrier des collectes

2026



Nouvel horaire des collectes 2026



Téléchargez l'application

Ne manquez pas les collectes !

NOUVEAU EN 2026

- **Changement des horaires :** la Ville de Prévost fait affaire avec un nouveau fournisseur pour la collecte des matières résiduelles à partir du 1^{er} janvier 2026, ce qui implique un ajustement des jours de collecte pour le compost et la récupération sur tout le territoire. Consultez votre calendrier pour savoir quand sortir vos bacs.
- **Récupération aux deux semaines :** Éco Entreprises Québec a informé la Ville de Prévost que la collecte du bac bleu se fera aux deux semaines à partir du 1^{er} janvier 2026. Cette fréquence est imposée par Éco Entreprises Québec, qui gère le système de collecte sélective à l'échelle de la province.
- **Nouveau calendrier virtuel sur le Portail citoyen :** vous pouvez maintenant consulter une version virtuelle de votre calendrier des collectes en vous connectant à votre Portail citoyen du site web de la Ville de Prévost.
- **Alertes pour les trois types de collectes :** vous pouvez désormais activer des notifications par texto, courriel ou via l'application mobile de la Ville de Prévost afin d'être avisé la veille du jour des collectes pour les trois types de bacs.

CE QUI NE CHANGE PAS

- **Secteurs géographiques des collectes :** les trois secteurs géographiques des collectes demeurent inchangés. Si vous étiez dans le secteur 1 en 2025, vous l'êtes toujours en 2026.
- **Service de collectes spéciales :** la Ville de Prévost continue d'offrir plusieurs types de collectes spéciales à ses citoyens, dont la collecte des résidus verts, des encombrants, des sapins de Noël, les Journées grand ménage et l'accès à deux écocentres. Vous trouverez toutes l'information pertinente dans ce dépliant et sur le site web de la Ville de Prévost.



Contenants,
emballages,
imprimés.
C'est tout.



Positionnement des bacs en bordure de rue

- 1 Placez le bac à une distance d'un mètre de la rue ou du bout du banc de neige.
- 2 Positionnez les roues du bac du côté de la résidence.



Ventes de garage

Les ventes de garage sont permises seulement lors des fins de semaine prévues à cet effet. Aucun affichage n'est autorisé à l'extérieur des terrains, ni avant ni pendant ces journées. Inscription à la liste en ligne ou par téléphone : 450 224-8888 poste 0.





Collecte des résidus verts

Matières acceptées

Feuilles, gazon, résidus de râtelage et de jardin.

Maximum de 15 sacs par semaine de collecte, par propriété.



Collecte des encombrants

Matières acceptées

Meubles non démontés, réservoirs à eau chaude, toilettes, évier, baignoires, laveuses, sècheuses, poêles, réfrigérateurs et congélateurs, fournaies, matelas et sommiers, barbecues, meubles d'extérieur, téléviseurs, couvercles de spa.



Les matériaux de construction ne sont pas acceptés dans la catégorie des encombrants.



Collecte des sapins de Noël

Les sapins doivent être déposés en bordure de rue, bien en vue, **le dimanche 11 janvier**. Ils doivent rester accessibles jusqu'à leur collecte et être dégagés en cas de chute de neige. Ils doivent être débarrassés de toutes leurs décorations et découpés en sections d'une longueur maximale de 8 pieds.



Journées grand ménage

Matières acceptées

Branches, pierres, bois, métaux, asphalte, matériaux de construction, appareils ménagers, meubles, vitres, tapis, etc.

Tarifs et lieu de dépôt
ville.prevost.qc.ca/grand-menage



Rappel important

Un seul bac vert, à l'effigie de la Ville de Prévost, est collecté toutes les trois (3) semaines pour chaque unité d'occupation.

Tout bac supplémentaire est soumis à une tarification annuelle de 60 \$, payable au bureau du Service de l'environnement (2772, boulevard du Curé-Labelle). Il doit être acheté auprès de la municipalité.



Résidus de construction

Écocentre Saint-Jérôme*

220, boulevard Maisonneuve, Saint-Jérôme

Consultez le site ecocentresrdn.org pour obtenir plus de détails sur les coûts et les heures d'ouverture ou composez le 450 569-0451.

Centre de tri Multi Recyclage*

1158, ch. Notre-Dame, Sainte-Adèle
1 888 306-5151

Centre de tri d'Argenteuil*

435, Montée Cushing, Brownsburg-Chatham
450 566-8000

Recyclage Sterling*

6000, Rte Sir Wilfrid Laurier, Mirabel
450 258-2000

*Des frais peuvent s'appliquer.



Petits électroniques

Les petits appareils électroniques, les chargeurs, les câbles ainsi que les cartouches d'encre peuvent être déposés dans l'un des deux électrobacs situés chez nos épiceries locales ou à l'écocentre.

Détails au : electrobac.com



Styromousse

En tout temps, vous pouvez déposer vos articles en styromousse au point de dépôt extérieur d'Éco-Captation, situé au 2875, boulevard du Curé-Labelle, voisin du magasin Patrick Morin.

Les barquettes alimentaires peuvent être apportées chez chacun de nos épiceries locales ou être déposées directement dans votre bac bleu.

Dépôt estival : toutes ces matières peuvent être apportées à l'écocentre de Prévost.



Écocentres

Écocentre de Prévost

1144, rue Doucet, secteur Terrasse des Pins
Ouvert en période estivale.

Écocentre de Saint-Jérôme*

220, boul. Maisonneuve, Saint-Jérôme

Ouvert à l'année et accessible aux Prévostois et Prévostaises.

Pour les matières acceptées ainsi que les jours et les heures d'ouverture, visitez le site web ecocentresrdn.org ou composez le 450 569-0451.

* Des frais s'appliquent pour les matériaux de construction.

aide- mémoire



RÉCUPÉRATION

C'est un contenant ?
C'est un emballage ?
C'est un imprimé ?

ÇA VA DANS LE BAC BLEU

NOUVEAU!

LA COLLECTE
EST EFFECTUÉE
AUX 2 SEMAINES

EXEMPLES DE CONTENANTS ET EMBALLAGES

Contenants de produits d'entretien ménager
Emballages
Pots et contenants de produits alimentaires
Boîtes de carton
Assiettes et papier d'aluminium
Emballages de mets à emporter et préparés

EXEMPLES D'IMPRIMÉS

Journaux et circulaires
Enveloppes
Feuilles de papier
Cahiers



COMPOST

Ça se mange, en tout ou en partie ?
C'est en papier ou en carton souillé ?
C'est un résidu de jardin ?

ÇA VA DANS LE BAC BRUN

LA COLLECTE EST EFFECTUÉE
1 FOIS PAR SEMAINE EN ÉTÉ
ET AUX 2 SEMAINES EN HIVER

RÉSIDUS ALIMENTAIRES

Aliments crus, cuits, congelés, séchés, périmés, coquilles d'œufs, produits laitiers, viandes, poissons, os, noyaux, coquilles de noix, filtres à café, sachets de thé, etc.

RÉSIDUS VERTS

Feuilles mortes, gazon et autres herbes coupées, petites branches et résidus verts, sciures et copeaux de bois

PAPIERS ET CARTONS SOUILLÉS

Boîtes à pizza, assiettes de carton, essuie-tout et mouchoirs, papiers-parchemins, journaux et circulaires, sacs en papier

AUTRES

Cheveux, poils, plumes, nourriture pour animaux, cendres froides, tous les types de litière pour animaux EN VRAC (agglomérante incluse)



DÉCHETS

Ce n'est pas réutilisable ?
Ce n'est pas récupérable ?
Ce n'est pas compostable ?
Ça ne va pas à l'écocentre ?

ÇA VA DANS LE BAC VERT

LA COLLECTE EST EFFECTUÉE
AUX 3 SEMAINES

Couches

Produits hygiéniques (tampons, serviettes hygiéniques, etc.)

Sacs d'aspirateur, feuilles jetables de balai (type Swiffer), feuilles d'assouplissant

Ampoules (sauf fluocompactes et tubes au néon)

Pyrex non récupérables



ENCOMBRANTS

Ce n'est pas un résidu domestique dangereux (RDD) ?

Ce n'est pas un résidu de construction, de rénovation ou de démolition (CRD) ?

C'EST UN ENCOMBRANT

LA COLLECTE EST EFFECTUÉE
À TOUS LES MOIS

Meubles non démontés
Toilettes
Réservoirs à eau chaude
Éviers
Bains
Laveuses, sècheuses
Poêles
Réfrigérateurs et congélateurs
Fornaises
Matelas et sommiers
Barbecues
Meubles d'extérieur
Téléviseurs
Couvercles de spa



Déposez vos matières admissibles près de la chaussée le **dimanche soir**. La collecte sera effectuée une seule fois au cours de la semaine.

JANVIER

D	L	M	M	J	V	S
				1	2	3
4	5	6	7	8	9	10
11	12	13	14	15	16	17
18	19	20	21	22	23	24
25	26	27	28	29	30	31

FÉVRIER

D	L	M	M	J	V	S
1	2	3	4	5	6	7
8	9	10	11	12	13	14
15	16	17	18	19	20	21
22	23	24	25	26	27	28

MARS

D	L	M	M	J	V	S
1	2	3	4	5	6	7
8	9	10	11	12	13	14
15	16	17	18	19	20	21
22	23	24	25	26	27	28
29	30	31				

AVRIL

D	L	M	M	J	V	S
			1	2	3	4
5	6	7	8	9	10	11
12	13	14	15	16	17	18
19	20	21	22	23	24	25
26	27	28	29	30		

MAI

D	L	M	M	J	V	S
					1	2
3	4	5	6	7	8	9
10	11	12	13	14	15	16
17	18	19	20	21	22	23
24	25	26	27	28	29	30
31						

JUIN

D	L	M	M	J	V	S
	1	2	3	4	5	6
7	8	9	10	11	12	13
14	15	16	17	18	19	20
21	22	23	24	25	26	27
28	29	30				

JUILLET

D	L	M	M	J	V	S
			1	2	3	4
5	6	7	8	9	10	11
12	13	14	15	16	17	18
19	20	21	22	23	24	25
26	27	28	29	30	31	

AOÛT

D	L	M	M	J	V	S
						1
2	3	4	5	6	7	8
9	10	11	12	13	14	15
16	17	18	19	20	21	22
23	24	25	26	27	28	29
30	31					

SEPTEMBRE

D	L	M	M	J	V	S
		1	2	3	4	5
6	7	8	9	10	11	12
13	14	15	16	17	18	19
20	21	22	23	24	25	26
27	28	29	30			

OCTOBRE

D	L	M	M	J	V	S
				1	2	3
4	5	6	7	8	9	10
11	12	13	14	15	16	17
18	19	20	21	22	23	24
25	26	27	28	29	30	31

NOVEMBRE

D	L	M	M	J	V	S
1	2	3	4	5	6	7
8	9	10	11	12	13	14
15	16	17	18	19	20	21
22	23	24	25	26	27	28
29	30					

DÉCEMBRE

D	L	M	M	J	V	S
		1	2	3	4	5
6	7	8	9	10	11	12
13	14	15	16	17	18	19
20	21	22	23	24	25	26
27	28	29	30	31	1	2

Service déplacé en raison du jour férié du 1^{er} janvier



Déchets



Encombrants



Journée Grand ménage



Compost



Collecte des résidus verts



Collecte des sapins de Noël



Récupération



Ventes de garage permises

Encombrants

Résidus verts

Sapins de Noël

Déposez vos matières admissibles près de la chaussée le dimanche soir. La collecte sera effectuée une seule fois au cours de la semaine.

JANVIER

D	L	M	M	J	V	S
				1	2	3
4	5	6	7	8	9	10
11	12	13	14	15	16	17
18	19	20	21	22	23	24
25	26	27	28	29	30	31

Service déplacé en raison
du jour férié du 1^{er} janvier

FÉVRIER

D	L	M	M	J	V	S
1	2	3	4	5	6	7
8	9	10	11	12	13	14
15	16	17	18	19	20	21
22	23	24	25	26	27	28

MARS

D	L	M	M	J	V	S
1	2	3	4	5	6	7
8	9	10	11	12	13	14
15	16	17	18	19	20	21
22	23	24	25	26	27	28
29	30	31				

AVRIL

D	L	M	M	J	V	S
			1	2	3	4
5	6	7	8	9	10	11
12	13	14	15	16	17	18
19	20	21	22	23	24	25
26	27	28	29	30		

MAI

D	L	M	M	J	V	S
					1	2
3	4	5	6	7	8	9
10	11	12	13	14	15	16
17	18	19	20	21	22	23
24	25	26	27	28	29	30
31						

JUIN

D	L	M	M	J	V	S
	1	2	3	4	5	6
7	8	9	10	11	12	13
14	15	16	17	18	19	20
21	22	23	24	25	26	27
28	29	30				

JUILLET

D	L	M	M	J	V	S
			1	2	3	4
5	6	7	8	9	10	11
12	13	14	15	16	17	18
19	20	21	22	23	24	25
26	27	28	29	30	31	

AOÛT

D	L	M	M	J	V	S
						1
2	3	4	5	6	7	8
9	10	11	12	13	14	15
16	17	18	19	20	21	22
23	24	25	26	27	28	29
30	31					

SEPTEMBRE

D	L	M	M	J	V	S
		1	2	3	4	5
6	7	8	9	10	11	12
13	14	15	16	17	18	19
20	21	22	23	24	25	26
27	28	29	30			

OCTOBRE

D	L	M	M	J	V	S
				1	2	3
4	5	6	7	8	9	10
11	12	13	14	15	16	17
18	19	20	21	22	23	24
25	26	27	28	29	30	31

NOVEMBRE

D	L	M	M	J	V	S
1	2	3	4	5	6	7
8	9	10	11	12	13	14
15	16	17	18	19	20	21
22	23	24	25	26	27	28
29	30					

DÉCEMBRE

D	L	M	M	J	V	S
		1	2	3	4	5
6	7	8	9	10	11	12
13	14	15	16	17	18	19
20	21	22	23	24	25	26
27	28	29	30	31	1	

Service déplacé en raison
du jour férié du 1^{er} janvier



Déchets



Encombrants



Journée Grand ménage



Compost



Collecte des résidus verts



Collecte des sapins de Noël



Récupération



Ventes de garage permises

Encombrants

Résidus verts

Sapins de Noël

Déposez vos matières admissibles près de la chaussée le dimanche soir. La collecte sera effectuée une seule fois au cours de la semaine.

JANVIER

D	L	M	M	J	V	S
				1	2	3
4	5	6	7	8	9	10
11	12	13	14	15	16	17
18	19	20	21	22	23	24
25	26	27	28	29	30	31

FÉVRIER

D	L	M	M	J	V	S
1	2	3	4	5	6	7
8	9	10	11	12	13	14
15	16	17	18	19	20	21
22	23	24	25	26	27	28

MARS

D	L	M	M	J	V	S
1	2	3	4	5	6	7
8	9	10	11	12	13	14
15	16	17	18	19	20	21
22	23	24	25	26	27	28
29	30	31				

AVRIL

D	L	M	M	J	V	S
			1	2	3	4
5	6	7	8	9	10	11
12	13	14	15	16	17	18
19	20	21	22	23	24	25
26	27	28	29	30		

MAI

D	L	M	M	J	V	S
					1	2
3	4	5	6	7	8	9
10	11	12	13	14	15	16
17	18	19	20	21	22	23
24	25	26	27	28	29	30
31						

JUIN

D	L	M	M	J	V	S
	1	2	3	4	5	6
7	8	9	10	11	12	13
14	15	16	17	18	19	20
21	22	23	24	25	26	27
28	29	30				

JUILLET

D	L	M	M	J	V	S
			1	2	3	4
5	6	7	8	9	10	11
12	13	14	15	16	17	18
19	20	21	22	23	24	25
26	27	28	29	30	31	

AOÛT

D	L	M	M	J	V	S
						1
2	3	4	5	6	7	8
9	10	11	12	13	14	15
16	17	18	19	20	21	22
23	24	25	26	27	28	29
30	31					

SEPTEMBRE

D	L	M	M	J	V	S
		1	2	3	4	5
6	7	8	9	10	11	12
13	14	15	16	17	18	19
20	21	22	23	24	25	26
27	28	29	30			

OCTOBRE

D	L	M	M	J	V	S
				1	2	3
4	5	6	7	8	9	10
11	12	13	14	15	16	17
18	19	20	21	22	23	24
25	26	27	28	29	30	31

NOVEMBRE

D	L	M	M	J	V	S
1	2	3	4	5	6	7
8	9	10	11	12	13	14
15	16	17	18	19	20	21
22	23	24	25	26	27	28
29	30					

DÉCEMBRE

D	L	M	M	J	V	S
		1	2	3	4	5
6	7	8	9	10	11	12
13	14	15	16	17	18	19
20	21	22	23	24	25	26
27	28	29	30	31	1	

Service déplacé en raison du jour férié du 1^{er} janvier



Déchets



Encombrants



Journée Grand ménage



Compost



Collecte des résidus verts



Collecte des sapins de Noël



Récupération



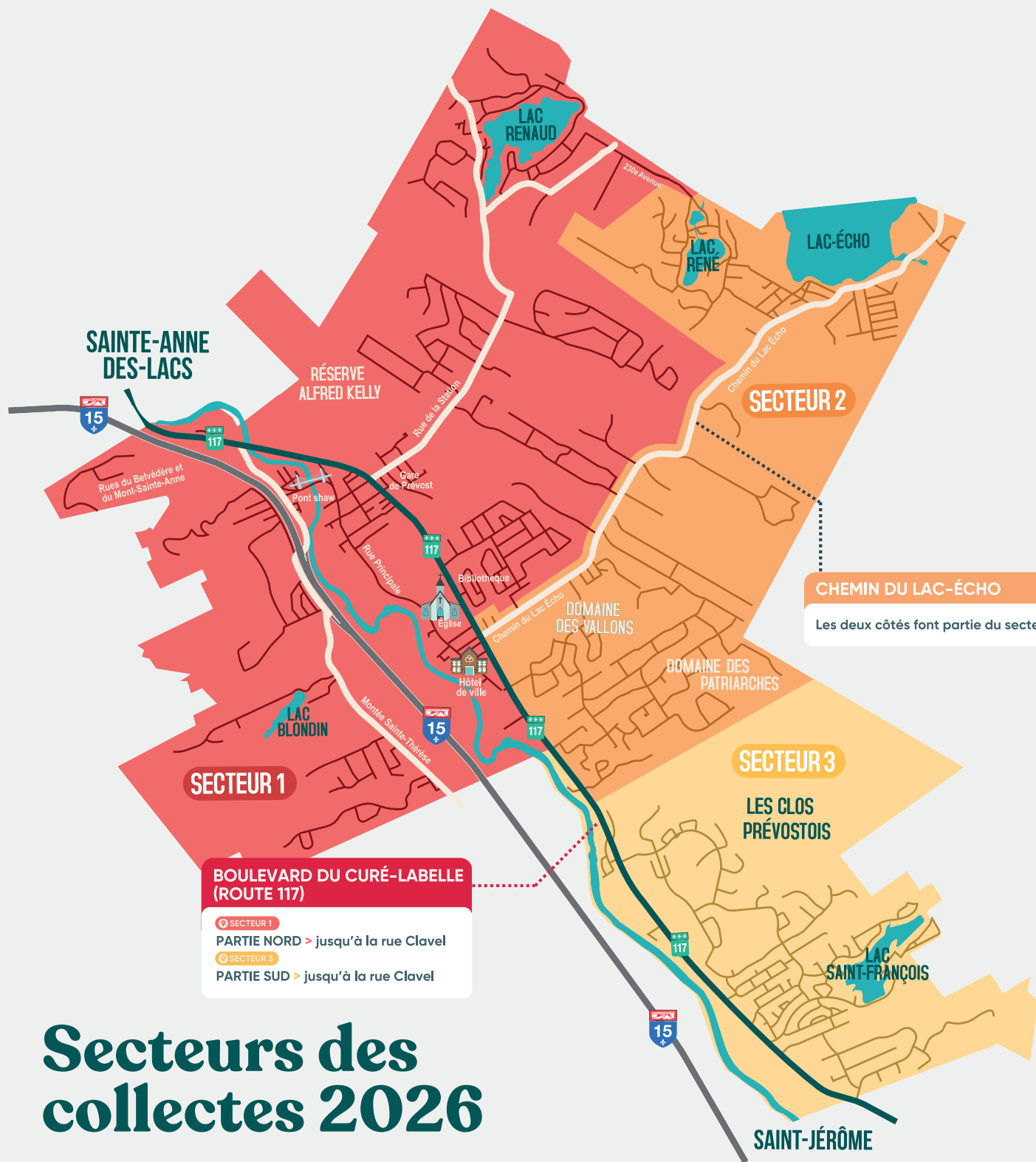
Ventes de garage permises

Encombrants

Résidus verts

Sapins de Noël

Déposez vos matières admissibles près de la chaussée le dimanche soir. La collecte sera effectuée une seule fois au cours de la semaine.



Secteurs des collectes 2026

SECTEUR 1

- LAC-RENAUD
- RUE DES ÉPERVIERS
- 230^e AVENUE
- DOMAINE DES CHANSONNIERS
- SECTEUR DE LA RUE JOSEPH
- RUE DES MOULINS
- MONTÉE FÉLIX-LECLERC
- RUE DE LA VOIE-LACTÉE
- MONTÉE SAUVAGE
- RUE LESAGE
- SECTEUR TERRASSE DES PINS
- RUE MONETTE
- SECTEUR MONTÉE SAINTE-THÉRÈSE
- SECTEUR RUE PRINCIPALE
- SECTEUR VIEUX SHAWBRIDGE
- RUE ROMÉO-MONETTE
- ROUTE 117, NUMÉROS CIVIQUES 2670 à 3090

SECTEUR 2

- LAC-RENÉ
- LAC-ÉCHO
- CHEMIN DU LAC-ÉCHO (LES DEUX CÔTÉS)
- RUE PAQUETTE
- RUE VALIQUETTE
- DOMAINE DES PATRIARCHES
- DOMAINE DES VALLONS
- RUE GÉRARD-CLOUTIER
- RUE DE LA VOIE-DU-BOIS
- RUE YVES
- RUE EDMOND
- RUE BROUSSEAU
- RUE MATHIEU
- SECTEUR RUE DE L'ÉRABLIÈRE
- RUE PAUL-ÉMILE-LAPERRIÈRE
- RUE JOHANNSEN

SECTEUR 3

- SECTEUR DES CLOS
- RUE LEBLANC
- DOMAINE LAURENTIN
- RUE CLAVEL
- LAC SAINT-FRANÇOIS
- SECTEUR RUE SIGOUIN
- RUE BEAUSÉJOUR
- SECTEUR BON-AIR
- ROUTE 117, NUMÉROS CIVIQUES 2425 à 2669